

op. 119.

e). 2012. 72'

reconnue
interprète
itt a beau-
épertoire
Couperin,
Messiaen.
elle nous
ma varié.
l'antho-
la *Ballade*
ans sa ver-
s'achève
cturne de
dates, l'on
de Fauré
ni à une
de suaves
op sophis-
n français
me et Va-
e est une
ure, mar-
sympho-
humann,
es relents
ussi, sur-
on finale,
de pensée.
et 13 sont
és d'une
ui ne doit
écadente.
relative-
nstituent
mis entre
Frédéric
panache

le avoir
e clarifier
que, mais
esse. Pour
musique
de tempo
gnaux ty-
ques » qui
cours un
efois, elle
miracle
et de l'ex-
nt le tout
Collard
grale du

Bonnaure

Carlo GESUALDO

(1566-1613)



★★★★★
Responsoria 1611

Collegium Vocale Gent,
dir. Philippe Herreweghe

Phi 2 CD LPH010 (Harmonia Mundi).
2012. 2 h 06'

Nouveauté

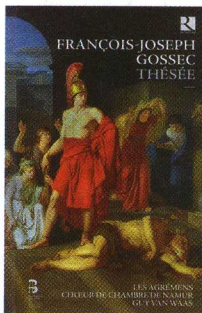
Dernier recueil publié par Gesualdo, la même année que ses deux derniers livres de madrigaux, le cycle de répons pour la Semaine Sainte qui forme les *Tenebrae Responsoria* semble être rapidement tombé dans l'oubli, jusqu'à sa redécouverte récente. Il est aujourd'hui reconnu, à juste titre, comme un chef-d'œuvre de la maturité. Le style de Gesualdo est bien reconnaissable : néanmoins la tension extrême à l'œuvre dans les madrigaux du compositeur, leurs audaces saisissantes se trouvent quelque peu modérées dans ces œuvres sacrées. Malgré cela, aucun compositeur, sans doute, n'était encore allé si loin dans l'usage des chromatismes dans une œuvre sacrée : l'irruption d'un langage si expressif aurait pu choquer dans un cadre liturgique. Cela ne semble pas avoir été le cas : l'engagement religieux de Gesualdo, ses relations avec de hauts dignitaires ecclésiastiques éloignent d'ailleurs tout soupçon. Plusieurs enregistrements des *Tenebrae* sont déjà disponibles : en particulier celui, remarquable, des répons du jeudi saint par les King's singers (Signum, 2004). Dans la présente version, l'effectif est celui d'un véritable

chœur, à deux voire trois chanteurs par partie, ce qui exclut d'emblée une souplesse comparable à celle des versions avec solistes. La lecture se fait par conséquent plus raide, et les inflexions de tempo requises par l'expression extrême semblent moins spontanées, presque calculées parfois. Les intonations sont certes précises, le contrepoint remarquablement clair, mais le phrasé n'a pas cette souplesse expressive : plus sage, plus austère aussi, ce disque prend un parti tout autre : pas aussi convaincant, sans doute.

Guillaume Bunel

François-Joseph GOSSEC

(1734-1829)



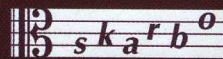
★★★★★
Thésée

Frédéric Antoun (Thésée),
Virginie Pochon (Églé), Jennifer
Borghi (Médée), Tassis
Christoyannis (le Roi Égée),
Katia Velletaz (la Grande
Prêtresse/Minerve), Caroline
Weynants (Dorine/1^{re} Prêtresse),
Auréli Franck (2^e Prêtresse),
Bénédict Fadeux (3^e Prêtresse),
Mélodie Ruvio (Cléone/une
Vieille), Philippe Favette
(Arcas/2^e Vieillard),
Les Agrémens, Chœur de chambre
de Namur, dir. Guy van Waas

Ricercar 2 CD RIC337 (Harmonia Mundi).
2012. 1 h 57'

Nouveauté 1^{re}

Dernier fruit de la collaboration entre le label Ricercar et le Palazzetto Bruzane, la deuxième tragédie lyrique de François-Jo-



NOUVELLES PARUTIONS

MITTELEUROPA

Jean-Louis Beaumadier, piccolo - Jordi Torrent, piano

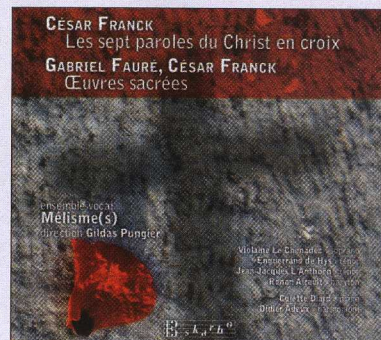


En concert

Paris, Salle Cortot
23 novembre, 20h30

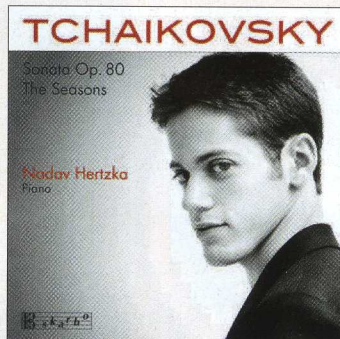
FRANCK Les Sept Paroles du Christ en Croix Ensemble Vocal Mélisme(s), direction Gildas Pungier

Violine Le Chenadec, sop.
Enguerrand de Hys, tén.
J.-Jacques L'Anthoën, tén.
Ronan Airault, bar.
Colette Diard, piano
Didier Adeux, harmonium



TCHAIKOVSKY

Sonate Op. 80 - Les Saisons



Nadav Hertzka
piano

DISTRIBUTION

France



Benelux



Canada



www.skarbo.fr